

Hofmann Megamount 703 racing:



De referentie in de markt voor zwaar werk t.e.m velgdiameter 26"

- Volautomatisch bandentoestel met zwenkarm voor velgbreedtes t.e.m 16" .
- Velgopspanning binnen: 12" -26"
- Velgopspanning buiten: 10'-24"
- 2 draaisnelheden: versnelt de demontage/montage met 30%.
- Afdruwer 3200 kg(!).
- **QUADRACLAMP**: 4 pneumatische cilinders drijven direct elke klauw aan. Incl. hoogwaardige kunststofbescherming van de klauwen ter bescherming van aluminium velgen.
- Verwisselbare koppen: gepatenteerd systeem maakt het uitwisselen van verschillende koppen mogelijk zonder gereedschap
- **MEGAFIT PRO DUO** :Druk arm aan linkerzijde: Een meelopende arm zorgt ervoor dat de bandhiel niet over de velg springt. Een afdrukschijf laat toe de bandhiel los te maken van de velg.Hulparm aan rechterzijde: De drukrol ontlast de monteerkop bij montage en drukt de bandhiel onder de velgrand.
- **SMART BLADE SYSTEM**: Sneller, ergonomischer en veiliger de band van de velg drukken



STANDAARD: SET VERWISSELBARE KOPPEN

3 verschillende koppen zijn met een snelkoppeling eenvoudig te verwisselen

STANDAARD KOP: incl. pastic beschermingen

PLASTIC KOP: voor kritieke aluminium velgen

KOP MET AFSCHUINING: Voor velgen met spaken die buiten de band komen

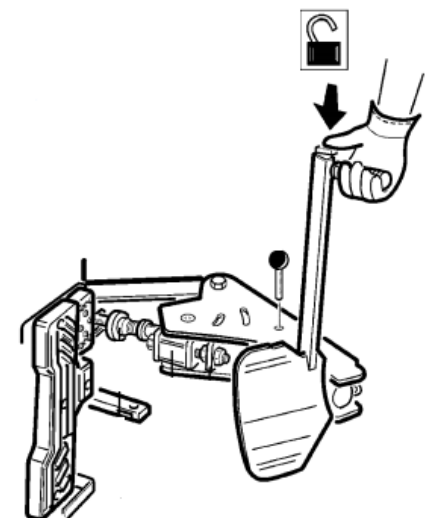


SMART BLADE SYSTEM

Sneller, ergonomischer en veiliger de band van de velg drukken

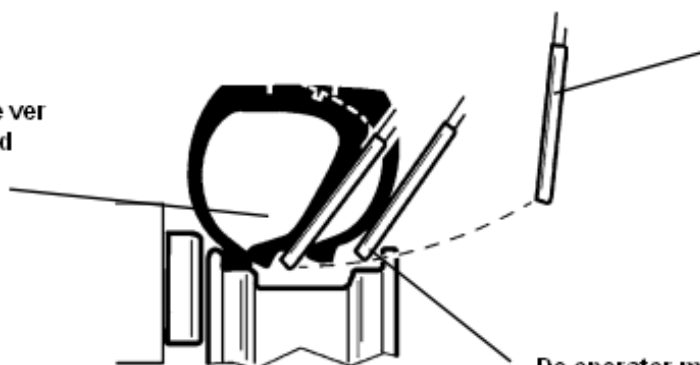
Wanneer de afduwer juist gepositioneerd staat t.o.v. de velg heeft de operator de beide handen vrij om aan het wiel te draaien. De operator kan de startpositie van de afdrukschotel zelf instellen. Samen met een korte koers van de afdrukcilinder zorgt dit voor een sneller afdrukken van de bandhiel. Wanneer het voetpedaal voor de bediening van de adrukker gelost wordt keert de smart blade automatisch terug naar de ingestelde startpositie. De operator moet de afdrukker niet meer losmaken indien die zou spannen tussen de velg en de band. De instelbare startpositie en de korte instelbare afdrukbeweging zorgen niet alleen voor een supersnel afdrukproces, maar voorkomt ook het beschadigen en vervormen van de band.

Met een druk op de knop kan de startpositie van de smart blade ingesteld worden



NADEEL Conventionele afdrukker

Het blad beweegt te ver en vervormt de band



Een te grote afstand tussen de afdrukker en de velg zorgt voor tijdverlies. De operator moet het blad van de afdrukker 'sturen' om de velg niet te beschadigen

De operator moet aan het afdrukblad trekken wanneer die vast zit tussen de band en de velg

VOORDEEL Smart Blade System

De startpositie van het afdrukblad kan ingesteld worden dicht bij de velgrand. Dit voorkomt beschadiging van de velg. De operator moet het blad niet meer 'sturen'

tijdwinst: de overbodige koers van het afdrukblad wordt geëlimineerd

Het blad keert automatisch terug naar de ingestelde startpositie zonder tussenkomst van de operator

De beperkte instelbare koers voorkomt vervorming en beschadiging van de band

De operator heeft beide handen vrij tijdens het afdrukproces om het wiel snel en ergonomisch te kunnen draaien

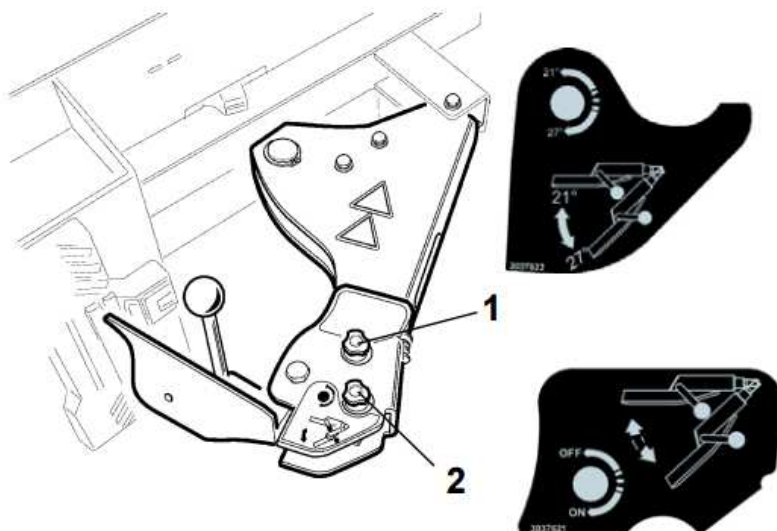


Instelbare schop

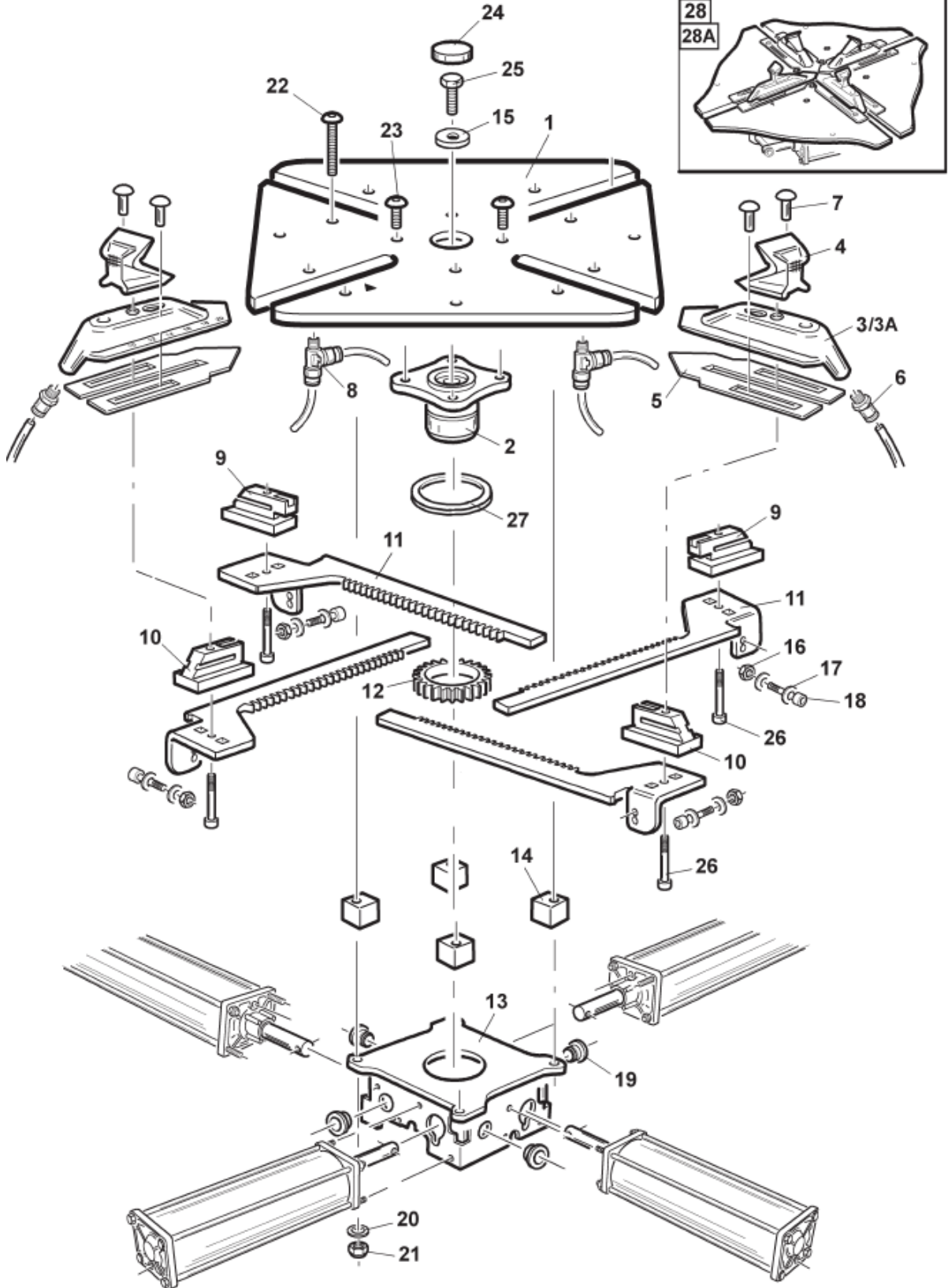
De helling van de schop en de afdrukarm kan geregeld worden afhankelijk van de soort band.

Plaats de hendel 1 in positie 21° voor runflatbaden , in positie 27° voor conventionele banden.

Met hendel 2 in positie ON kan de schop scharnieren, in positie OFF is de schop geblokkeerd. De scharnierende opstelling is aan te raden bij zachte conventionele banden.



QUADRACLAMP



OPTIE: QX

Met de QX van Hofmann, de automatische monter- en demontevinger voor bandenmachines, wordt het mogelijk alle traditionele bandenmachines om te bouwen tot machines die kunnen werken zonder wringijzer. Hierdoor wordt beschadigen van de velg door het wringijzer geëlimineerd.

Wanneer men deze gepatenteerde vinger aanbouwt op een bandenmachine beschikt men over een toestel die werk zonder traditioneel wringijzer. In tegenstelling tot de traditionele wringijzerloze machines behoudt men de configuratie en de eenvoudige bediening zoals iedere professional die kent maar wordt het gebruik van een wringijzer overbodig. Hierdoor mogen we gerust stellen dat dit de meest gebruiksvriendelijke 'gerobotiseerde' bandenmachine oplevert wat resulteert in de snelst mogelijke bandenservice. Met behulp van een verwisselbaar opspansysteem kan de operator beslissen of hij de bandenmachine gebruikt met of zonder wringijzer. M.a.w. met de QX beschikt de bandenspecialist over een flexibel en efficiënt banden(de)monteergereedschap.

